



# MANGOTE 32 MM



## ABRAÇADEIRA REFORÇADA TIPO MANGOTE

Material: Aço carbono e Aço inoxidável AISI 304

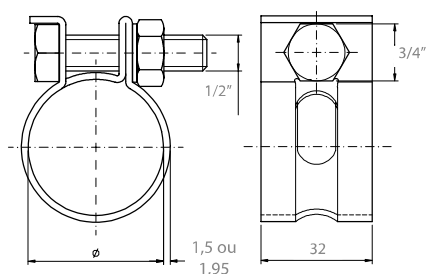
Torque máximo de aperto: 30 Nm

Torque recomendado de aplicação: 24 Nm

Largura da fita: 32 mm

Espessura da fita Aço carbono: 1,95 mm

Espessura da fita Aço inox: 1,50 mm



MANGOTE

As abraçadeiras desta linha apresentam elevada capacidade de aperto (torque). Indicadas para serviços pesados em tubos e mangueiras de material rígido. Indicadas para altas pressões. Não recomendada a reutilização do produto.

COD.		Ø (MM)		Ø (POL)		QTD. EMBALAGEM	
Carbono	Inox	Min	Max	Min	Max	Carbono	Inox
04322932	104322932	29	32	1.3/16"	1.5/16"	10	10
04323540	104323540	35	40	1.7/16"	1.5/8"	10	10
04323947	104323947	39	47	1.9/16"	1.7/8"	10	10
04324351	104324351	43	51	1.3/4"	2.1/16"	10	10
04324856	104324856	48	56	1.15/16"	2.1/4"	10	10
04325462	104325462	54	62	2.3/16"	2.1/2"	10	10
04325765	104325765	57	65	2.1/4"	2.9/16"	10	10
04326169	104326169	61	69	2.7/16"	2.3/4"	10	10
04326775	104326775	67	75	2.11/16"	3"	10	5
04327381	104327381	73	81	2.7/8"	3.1/4"	10	5
04327987	104327987	79	87	3.1/8"	3.7/16"	10	5
04328694	104328694	86	94	3.7/16"	3.3/4"	10	5
043292100	1043292100	92	100	3.5/8"	3.15/16"	10	5
043299107	1043299107	99	107	3.15/16"	4.1/4"	10	5
0432105117	10432105117	105	117	4.3/16"	4.5/8"	10	5
0432111123	10432111123	111	123	4.3/8"	4.7/8"	10	5
0432117129	10432117129	117	129	4.5/8"	5.1/8"	10	5
0432124136	10432124136	124	136	4.15/16"	5.3/8"	5	5
0432130142	10432130142	130	142	5.1/8"	5.5/8"	5	5
0432137149	10432137149	137	149	5.7/16"	5.7/8"	5	5
0432143155	10432143155	143	155	5.11/16"	6.1/8"	5	5
0432149161	10432149161	149	161	5.7/8"	6.3/8"	5	5
0432162174	10432162174	162	174	6.7/16"	6.7/8"	5	5
0432175188	10432175188	175	188	6.15/16"	7.7/16"	5	5
0432187199	10432187199	187	199	7.3/8"	7.7/8"	5	5
0432200212	10432200212	200	212	7.7/8"	8.3/8"	5	5
0432213225	10432213225	213	225	8.7/16"	8.7/8"	5	5
0432226238	10432226238	226	238	8.15/16"	9.3/8"	5	5
0432238250	10432238250	238	250	9.3/8"	9.7/8"	5	5
0432251263	10432251263	251	263	9.15/16"	10.3/8"	5	5
0432264276	10432264276	264	276	10.7/16"	10.7/8"	5	5
0432295307	10432295307	295	307	11.5/8"	12.1/8"	5	5